

**bernette**  
**30er Serie**  
Einsteigermodelle  
im Swiss Design



For all my ideas

bernette

SWISS DESIGN



# Alles, was Kreative benötigen

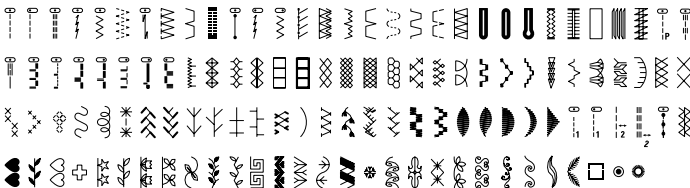
**Möchtest du kreativ werden und eigene Dinge nähen? Oder deine Kleidung verändern und verzieren? Dann sind die neuen bernette Modelle im stylishen zweifarbigen Swiss Design genau das Richtige für dich! Sie sind einfach zu bedienen, haben zahlreiche Funktionen mit sehr guter Stichqualität, sind langlebig und attraktiv im Preis. Erlebe kreativen Nähspass auf hohem Niveau und gib dich nicht mit weniger zufrieden.**



## bernette 38

Die computergesteuerte bernette 38 ist das Top-Modell der Serie. Sie bietet alles, was Kreative benötigen. Insgesamt 394 Stiche stehen zur Auswahl, darunter 67 Dekostiche, 3 Alphabete (eines davon kyrillisch) und 8 Knopflöcher sowie praktische Nutzstiche wie zum Beispiel ein Stretchstich für dehnbare Stoffe. Die maximale Stichbreite beträgt 7 mm, und neben praktischen Funktionen wie dem Geschwindigkeitsregler, der Start/Stopp-Taste und dem Nadelstopp oben/unten bietet die bernette 38 auch ein helles Nählicht, einen Nadeleinfädler sowie einen automatischen und manuellen Fadenabschneider. Im Lieferumfang sind 8 Nähfüsse (Sohlen) und ein grosser Anschlagetisch enthalten.

### Stichübersicht



# Entdecken

**Automatisches Schneiden  
des Fadens**

**Nadelstopp oben/unten – individuell  
einstellbare Position der Nadel**

**Vernähfunktion, zum direkten  
und schnellen Sichern einer Naht**

**Helles LED-Licht**

**Der Nadeleinfädler hilft  
beim Einfädeln des Fadens**

**Praktischer Stauraum für  
Zubehör direkt im Freiarm**

**Start/Stop  
Nähen ohne**

**Aufgedrucktes Lineal für  
schnelle Abmessungen**



Zwillingsnadel-Sicherheitsfunktion  
beim Wechsel von einer Nadel auf  
eine Zwillingsnadel

LCD-Display für beste Übersicht  
aller Einstellungen

Stich-Direktwahl über Tasten

-Taste, zum  
e Fusspedal

Geschwindigkeitsregler für eine  
individuelle Nähgeschwindigkeit

bernette  
SWISS DESIGN

Schublade mit Stichübersicht  
und Kurzanleitung

Praktischer Drop-in-Greifer  
mit 7 mm Stichbreite





## bernette 37

Die bernette 37 ist das kleinere der beiden bernette Computermodelle. Sie bietet einen grossen Leistungsumfang und überzeugende Stichqualität. 50 Stiche stehen bei einer maximalen Stichbreite von 7 mm zur Verfügung, darunter Deko- und Stretchstiche sowie Knopflöcher. Mit der praktischen Start/Stopp-Taste lässt sich der Nähprozess auch ohne Fusspedal steuern. Und mit dem Nadelstopp oben/unten kann die Nadelposition bei einem Nähstopp bestimmt werden, was besonders beim Nähen von Ecken von Vorteil ist. Die Nähgeschwindigkeit lässt sich nach Bedarf individuell anpassen, und dank des hellen LED-Lichts ist die Arbeitsfläche bestens ausgeleuchtet. Im Lieferumfang sind 5 Nähfüsse (Sohlen) enthalten.

### Stichübersicht





## bernette 35

Die bernette 35 ist ein mechanisches Modell ohne Computersteuerung. Das Stichpaket umfasst mit Nutz- und Dekostichen insgesamt 23 Stiche bei einer maximalen Stichbreite von 5 mm, inklusive eines automatischen Knopfloches. Alle Einstellungen wie Fadenspannung, Stichbreite und -länge, aber auch das Anwählen eines Stiches können mit den drei vorderen Drehknöpfen vorgenommen werden. Der manuelle Nadeleinfädler und der Fadenabschneider helfen beim effizienten Nähen. Im Lieferumfang der bernette 35 sind 7 Nähfüsse (Sohlen) enthalten.

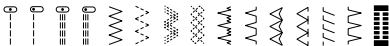
### Stichübersicht



# bernette 33

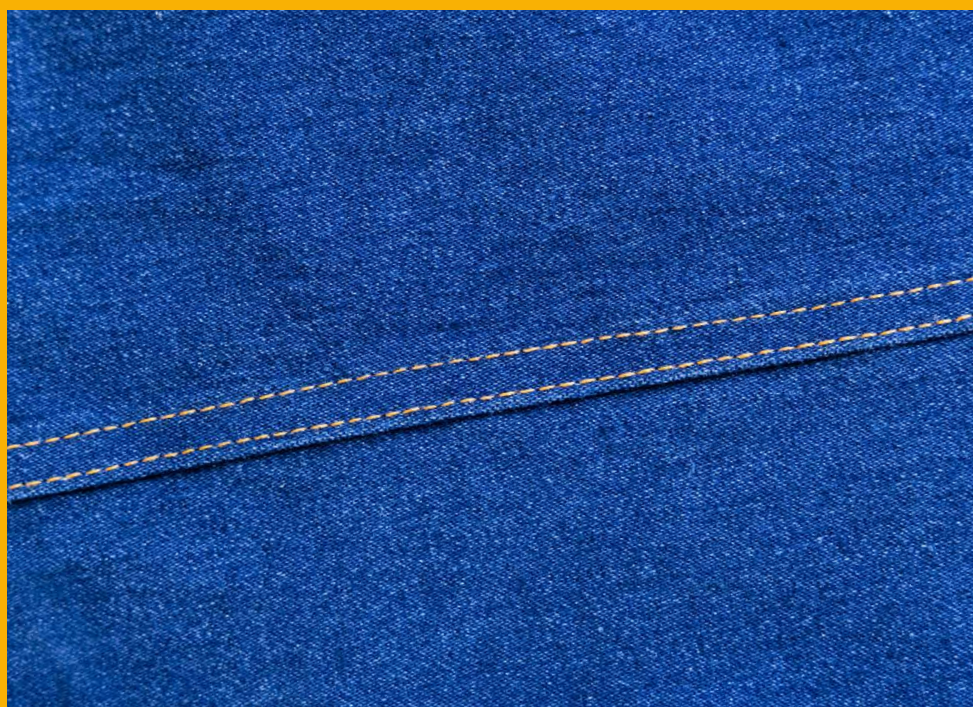
Die bernette 33 ist das kleinere der beiden mechanischen bernette Modelle. Als Basismodell eignet sie sich besonders für Anfänger mit wenig Erfahrung sehr gut. Einstellungen können mit den beiden vorderen Drehknöpfen vorgenommen werden. Das Stichpaket umfasst 15 Stiche bei einer maximalen Stichbreite von 5 mm. Ein Nadeinfädler und ein manueller Fadenabschneider helfen beim schnellen und unkomplizierten Nähen. Im Lieferumfang sind 5 verschiedene Nähfüsse (Sohlen) enthalten.

## Stichübersicht



Funktionen im Vergleich	b38	b37	b35	b33
<b>Allgemeine Funktionen</b>				
Maschinentyp	Computer	Computer	Mechanisch	Mechanisch
Bedienung	LCD-Display	LCD-Display	3 Drehknöpfe	2 Drehknöpfe
Greifersystem	Drop-in	Drop-in	CB	CB
Länge Freiarm rechts neben der Nadel	170 mm	170 mm	170 mm	170 mm
Max. Nähgeschwindigkeit (Stiche pro Minute)	820 spm	700 spm	860 spm	860 spm
Oberfadenspannung manuell einstellbar	✓	✓	✓	✓
Nähfußdruck manuell einstellbar	✓	-	-	-
Manueller Fadenabschneider	✓	✓	✓	✓
Automatischer Fadenabschneider	✓	-	-	-
Start/Stopp-Taste	✓	✓	-	-
Nählicht	LED	LED	LED	LED
Nadeleinfädler	✓	✓	✓	✓
Nadelstopp oben/unten	✓	✓	-	-
Zwillingsnadelfähig	✓	✓	✓	✓
Geschwindigkeitsregler	✓	✓	-	-
2-stufiger Nähfußlifter	✓	✓	✓	✓
Elektrischer Fussanlasser	✓	✓	✓	✓
Anzahl Stichmuster gesamt	394	50	23	15
Anzahl Knopflöcher inkl. Ösen	8 (1-stufig)	5 (1-stufig)	1 (1-stufig)	1 (4-stufig)
Nutzstiche inkl. Stretchstiche	20	17	14	14
Stopfstiche	2	2	-	-
Zierstiche	67	19	8	-
Quiltstiche	25	7	-	-
Alphabet	3 (inklusive Kyrillisch)	-	-	-
Maximale Stichbreite	7 mm	7 mm	5 mm	5 mm
Maximale Stichlänge	5 mm	5 mm	4 mm	4 mm
Versenkbare Transporteur	✓	✓	✓	✓
Memory	✓	-	-	-
Automatischer Unterfadenspuler	✓	✓	✓	✓
Automatische Vernähfunktion	✓	✓	-	-
<b>Standardzubehör</b>				
Nähfüße (Sohlen)	8	5	7	5
Anschietisch	✓	optional	-	-
Staubschutzhäube	Hardcover	Softcover	-	-

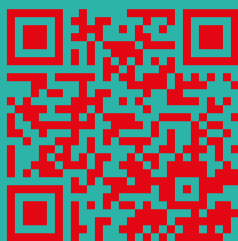
Nicht alle Modelle und Zubehörteile sind in allen Ländern verfügbar.  
 Änderungen bezüglich Ausstattung und Ausführung bleiben vorbehalten.







**Scanne den QR-Code und  
sichere dir Anleitung  
und Schnittmuster!**



**[www.bernette.com/projects](http://www.bernette.com/projects)**

bernette ist eine Marke der BERNINA Textilgruppe.

bernette

SWISS DESIGN

© 2026 BERNINA International / 0254000.101