

Entdecke die drei
bernette Funlock Modelle im
jungen Swiss Design

bernette 40er Serie



bernette for all my ideas

bernette

SWISS DESIGN



Möchtest du gerne eigene Kleidung nähen, die von aussen wie von innen perfekt aussieht? Dann sind die stylishen bernette Funlock Modelle im modernen Swiss Design genau das Richtige für dich. Mit ihnen kannst du das Schneiden, Versäubern und Nähen in nur einem Schritt erledigen. Sie sind die perfekte Ergänzung zu einer Nähmaschine und geben deinem Kleidungsstück das professionelle Finish. Entscheide selbst, ob eine Expertin für Coverstiche in dein Nähatelier passt oder eine Overlock-Maschine – oder eine Kombination aus beiden.

www.mybernette.com

b48
FUNLOCK

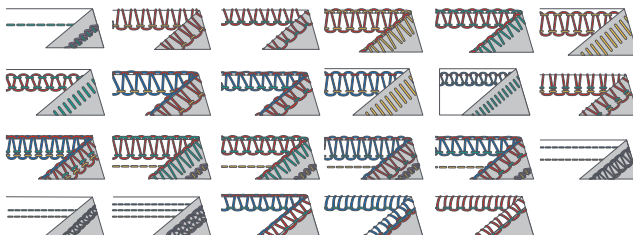


bernette 48 Funlock

Overlock-/Coverstich-Maschine

Die bernette 48 ist das Top-Modell der Funlock Serie und eine Kombination aus einer Overlock- und einer Coverstich-Maschine. Sie hat insgesamt 23 Stiche zu bieten: 15 Overlock-, drei Cover-, vier Combostiche und einen Kettenstich – Overlockstiche mit einer Stichbreite von bis zu 7 mm. Das Einfädeln wird durch farbig markierte Fadenwege erleichtert, und im Nadelbereich unterstützt ein manueller Einfädler das Einfädeln der Nadel. Die Greiferfäden werden mechanisch eingefädelt. Das Messer wird von unten betrieben und sorgt somit nicht nur für eine sauber geschnittene Stoffkante, sondern auch für eine sichere Handhabung und gute Sicht. Die b48 Funlock näht mit einer Geschwindigkeit von bis zu 1300 Stichen pro Minute.

Stichübersicht





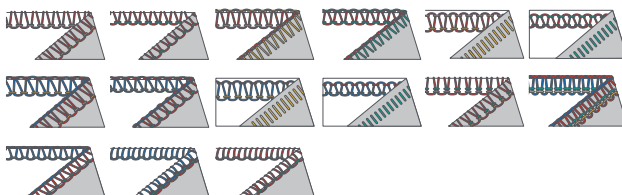
b44
FUNLOCK

bernette 44 Funlock

Overlock-Maschine

Die bernette 44 Funlock bietet zahlreiche praktische Funktionen, die dir den unkomplizierten Einstieg in die Welt des Overlockens ermöglichen. Mit 15 Stichen bietet sie ein kompaktes Stichpaket. Die Feinjustierung der Stiche kann bequem von aussen per Drehknopf vorgenommen werden, und das Einfädeln wird durch farbige Markierungen sowie Greifer- und Nadeleinfädelhilfen unterstützt. Der Messerantrieb erfolgt von unten, für mehr Sicherheit und gute Sicht. Für eine gute Sicht sorgt ausserdem das helle LED-Licht, und schnell ist die b44 Funlock auch, sie näht bis zu 1300 Stiche pro Minute.

Stichübersicht





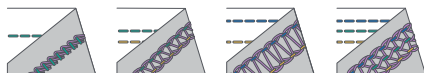
b42
FUNLOCK

bernette 42 Funlock

Coverstich-Maschine

Die bernette 42 Funlock ist eine Coverstich-Maschine mit insgesamt vier Stichen. Professionelle Stiche an Säumen, Abschlüssen und Bündchen geben deinem Nähprojekt sofort ein perfektes Aussehen. Besonders dehnbare Stoffe oder dünne Strickware wie Jersey lassen sich mit der b42 Funlock perfekt verarbeiten. Das Einfädeln von Nadel und Greifer wird durch einen mechanischen Greifereinfädler und einen manuellen Nadeleinfädler unterstützt, und ein helles LED-Licht bietet beste Sicht auf den grossen Arbeitsbereich.

Stichübersicht



Modernes, zweifarbiges
Swiss Design

Helles LED-Licht für beste Sicht

Hohe Stichqualität mit
Geschwindigkeiten von bis
zu 1300 Stichen pro Minute



Differenzialtransport

Messerantrieb von unten für
bessere Sicht und mehr Sicherheit


Praktischer Tragegriff



bernette 44
FUNLOCK



Farbig markierte Fadenwege
erleichtern das Einfädeln



Viel Platz durch grossen
Arbeitsbereich (87 mm)

Zubehör im Greiferdeckel

Bei geöffnetem Greiferdeckel ist
ein Sicherheitsschalter aktiviert

Grosser Stoffauffangbehälter
inklusive



bernette

SWISS DESIGN

Stichmuster	b48	b44	b42
Gesamte Stichmusteranzahl	23	15	4
5-Faden Sicherheitsnaht	✓	–	–
4-Faden Sicherheitsnaht	✓	–	–
4-Faden Overlock	✓	✓	–
4-Faden/3-Nadel Coverstich	✓	–	✓
3-Faden/2-Nadel Coverstich (breit/schmal)	✓	–	✓
3-Faden Overlock (breit/schmal)	✓	✓	–
3-Faden Super Stretch	✓	✓	–
3-Faden Flachnaht (breit/schmal)	✓	✓	–
3-Faden Rollnaht	✓	✓	–
3-Faden Rollsaum	✓	✓	–
2-Faden Kettenstich	✓	–	✓
2-Faden Overlock (breit/schmal)	✓	✓	–
2-Faden Flachnaht (breit/schmal)	✓	✓	–
2-Faden Rollsaum	✓	✓	–
2-Faden Kantenumschlinger (breit/schmal)	✓	✓	–
Komfortmerkmale			
Untergreifer-Einfädelhilfe	✓	✓	–
Farblich markierte Einfädelwege	✓	✓	✓
Direkteinfädelsystem	✓	✓	✓
Spannungsauslösung bei angehobenem Nähfuß	✓	✓	✓
Stichlänge, einstellbar während des Nähens	✓	✓	✓
Zubehör im Greiferdeckel	✓	✓	✓
Nählicht	LED	LED	LED
Sicherheitsschalter bei geöffnetem Deckel aktiviert	✓	✓	✓
Technische Daten			
Overlock-Stichbreite 3–7 mm	✓	✓	–
Coverstichbreite 2,8/5,6 mm	✓	–	✓
Combo-Stichbreite 3–10 mm	✓	–	–
Obermesserantrieb von unten	✓	✓	–
7-stufige Nähfußdruck-Einstellung	✓	✓	✓
Rollsaumhebel in Stichplatte integriert	✓	✓	–
Maximale Nähgeschwindigkeit (Stiche pro Minute)	1300	1300	1300
Standardzubehör			
Standardoverlockfuß	✓	✓	✓
Obergreiferabdeckung	✓	✓	–
Manueller Nadeleinfädler	✓	✓	✓
Stoffauffangbehälter	✓	✓	–
Nadelset (ELX 705)	✓	✓	✓
Werkzeug und Zubehör in separater Box	✓	✓	✓
Staubschutzhaube	✓	✓	✓

Nicht alle Modelle und Zubehörteile sind in allen Ländern verfügbar. Änderungen bezüglich Ausstattung und Ausführung bleiben vorbehalten.

GEMACHT FÜR MODEMACHERINNEN



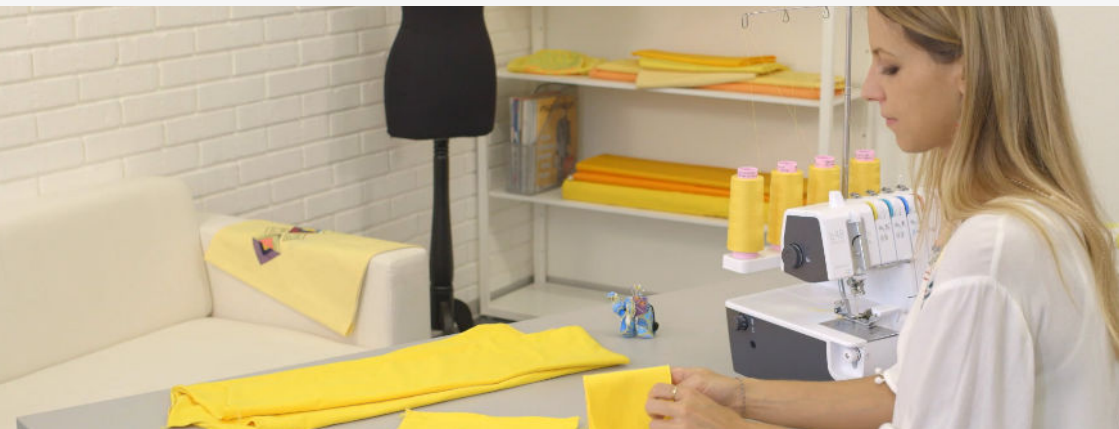
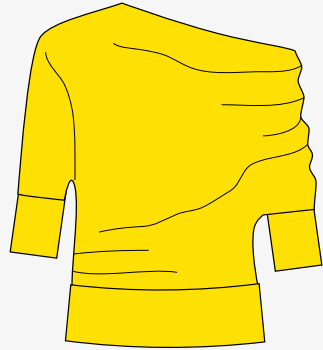
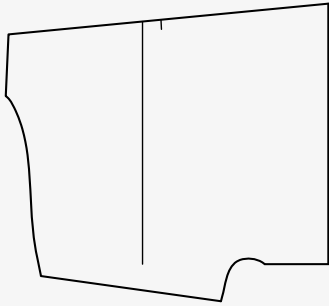
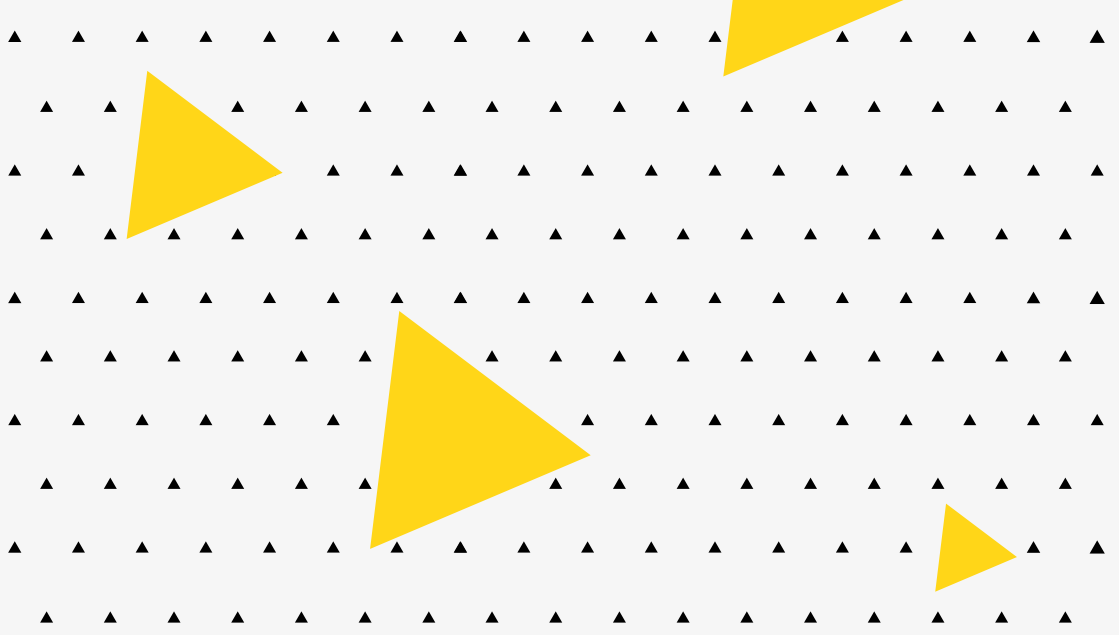


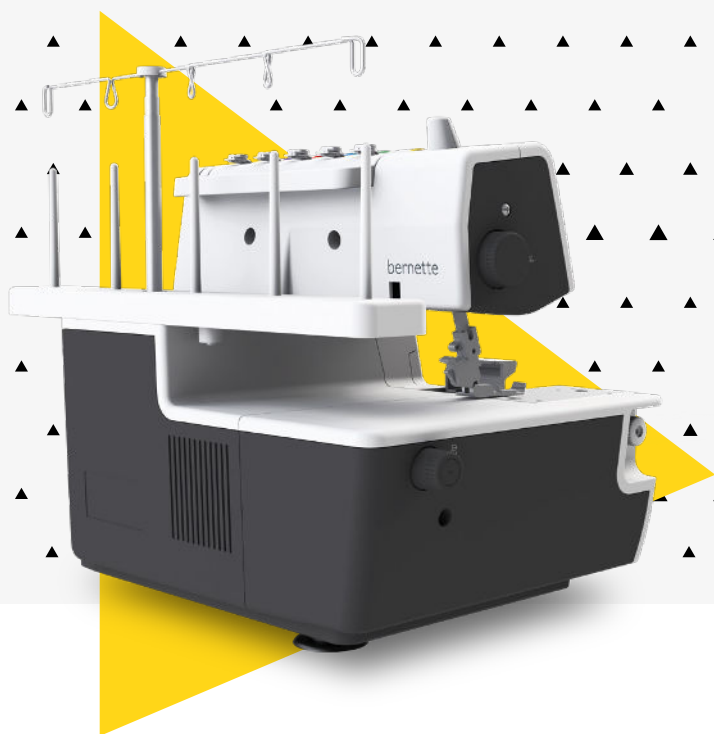
Nähanleitung für ein Wasserfallshirt

Ein schicker Blickfang voll entspannter Eleganz! Bei diesem Shirt macht der raffinierte Wasserfall-Effekt den feinen Unterschied: Der Stoff fließt sanft über die linke Schulter und sorgt so für eine faszinierende Optik. Erfrischend cool wirken auch die gerafften Dreiviertel-Ärmel im Zusammenspiel mit dem strahlenden Gelbton. Bündchen an Ärmel und Hüfte sorgen dafür, dass das Shirt dauerhaft in Topform bleibt.

Die Nähanleitung inkl. Schnittmuster findest du hier:
www.mybernette.com/yellow-shirt







www.mybernette.com

DE / 2019

bernette ist eine Marke der BERNINA Textilgruppe.